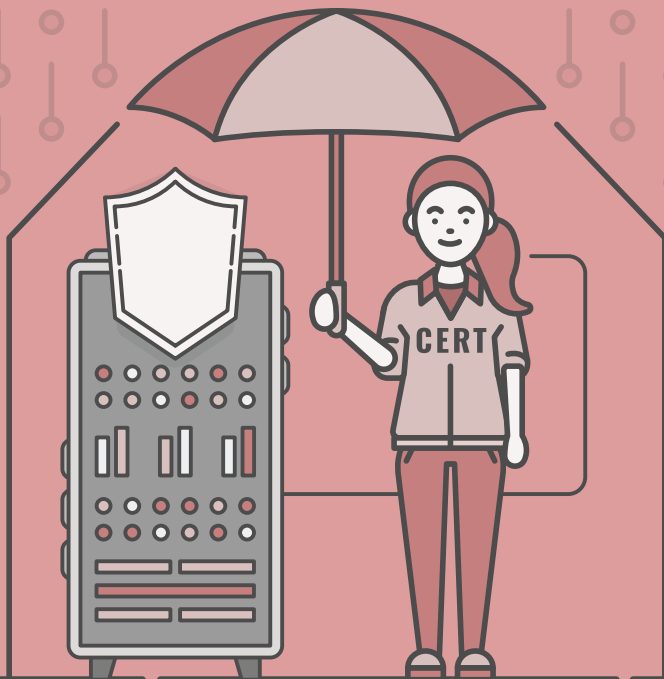


КРИТИЧНА ИНФРАСТРУКТУРА ИКТ СИСТЕМИ ОД ПОСЕБНОГ ЗНАЧАЈА



1.

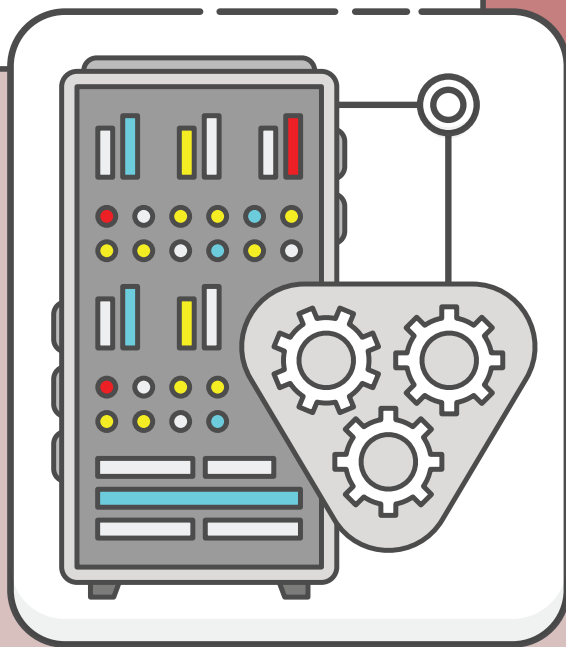
Критична инфраструктура

Критична инфраструктура су системи, мреже, објекти или њихови делови, чији прекид функционисања или прекид испоруке роба, односно услуга може имати озбиљне последице на националну безбедност, здравље и животе људи, имовину, животну средину, безбедност грађана, економску стабилност, односно угрозити функционисање Републике Србије.

То су системи који који се користе:

- У органима власти,
- За обраду посебних података о личности,
- У обављању делатности од општег интереса,
- У правним лицима и установама које оснива Република Србија, аутономна покрајина или јединица локалне самоуправе.

Имајући у виду изузетан значај ове области, Народна скупштина Републике Србија усвојила је Закон о критичној инфраструктури 2018. године, а теме заштите информационе критичне инфраструктуре обухваћене су и Законом о информационој безбедности који је донет 2016. године, а измењен и допуњен у 2017. и 2019. години.



2.

Сектори критичне инфраструктуре

У секторе критичне инфраструктуре спадају:



Критичну инфраструктуру неопходно је адекватно заштитити у случају природних катастрофа, несрећа или напада изазваних људским деловањем (терористички или вандалски напади). Осим физичких претњи по објекте критичне инфраструктуре, све су учесталији хакерски напади који могу имати катастрофалне последице и угрозити функционисање државе, као и безбедност и животе грађана.

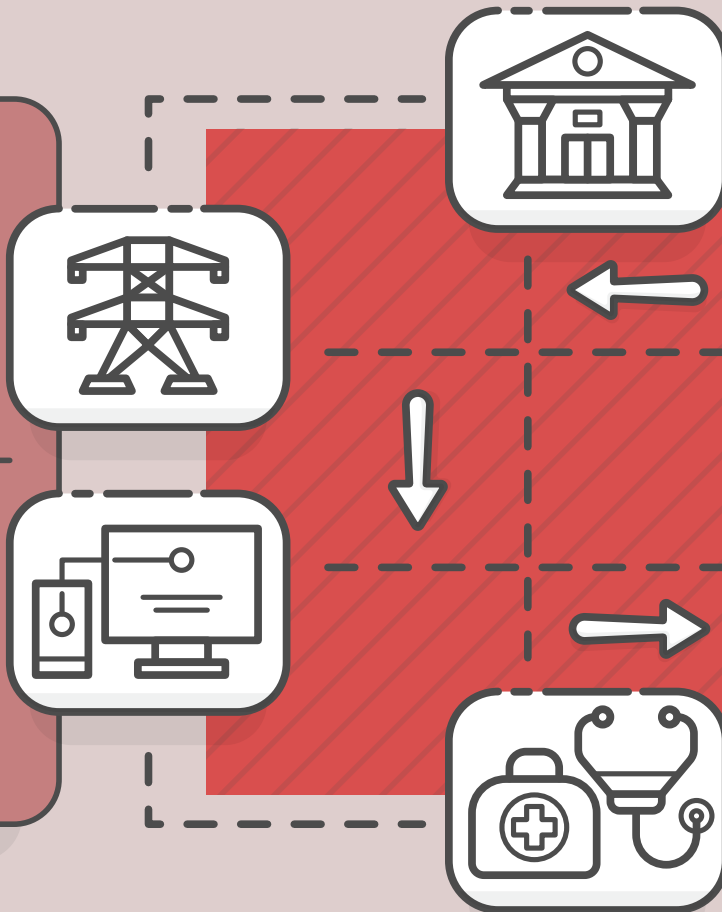
Национални ЦЕРТ и Министарство трговине, туризма и телекомуникација Републике Србије континуирано раде на јачању информационе безбедности заштити критичне инфраструктуре, као кључном сегменту националне безбедности.

3.

Повезаност сектора критичне ин

Свакодневни живот и рад свих грађана зависи од доступности, несметаног и безбедног функционисања критичне инфраструктуре. Сви сектори критичне инфраструктуре ослањају се један на други, и сваки представља једну од карика најважнијег ланца сваке државе.

Информационе технологије и електронске комуникације повезују све остале секторе и њихова доступност је од изузетног значаја за функционисање читавог система. Уколико један од сектора буде угрожен, ланчана реакција са последицама на све остале секторе је сасвим извесна.



фраструктуре



Савремени финансијски сектор је немогуће замислити без електронских комуникација, без којих би и плаћање производа и услуга било онемогућено.



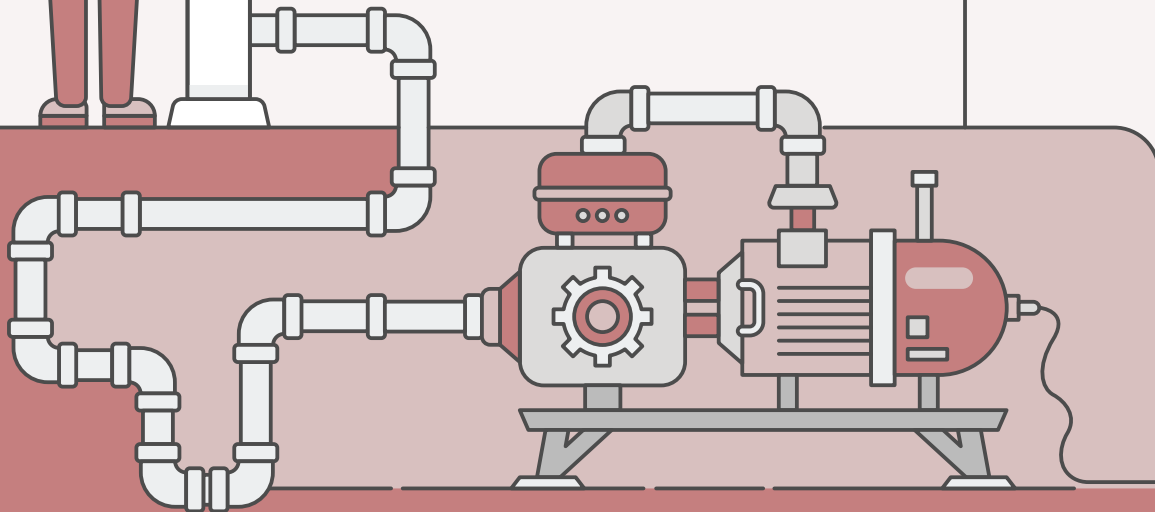
Саобраћај и његова комплексна логистика били би готово немогући без модерних електронских комуникација. У случају блокаде саобраћајног система, било би онемогућено и снабдевање храном, робом и осталим производима. То би изазвао несигурност код становништва и могло би довести до колапса читаве државе.

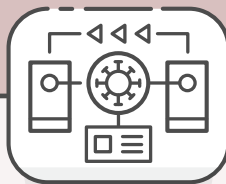
4.

Утицај критичне инфраструктуре на свакодневни живот



Снабдевање водом захтева
електричну енергију неопходну
а за рад пумпи и надзор нивоа
и квалитета воде како би
становништво добијало здраву
и чисту воду.





Здравственом сектору су, поред воде и струје, потребне и електронске комуникације за дијагностификовање и лечење, као и за прикупљање и ширење информација о болестима.

КРИТИЧНА ИНФРАСТРУКТУРА ИКТ СИСТЕМИ ОД ПОСЕБНОГ ЗНАЧАЈА



Регулаторна агенција за електронске комуникације и поштанске услуге (РАТЕЛ)

Палмотићева 2, 11103 Београд, Република Србија

www.cert.rs

Ставови изречени у брошури припадају искључиво аутору и његовим сарадницима и не представљају нужно званичан став Мисије ОЕБС-а у Србији.



Израда ове брошуре омогућена је уз подршку америчког народа путем Америчке агенције за међународни развој (USAID).
За садржај брошуре одговорни су аутори и она не мора нужно да одражава ставове USAID-а или Владе Сједињених Америчких Држава.